



Sürecin Tanımı	Merkezi Yerleştirme Puanıyla Lisans Yatay Geçiş (Ek Madde 1) Başvuru ve Kabul Süreci	Süreç No
Süreç Sahibi	3 Öğrenci İşleri Daire Başkanı	08-01-01-13

### Sürecin Amacı

Merkezi Yerleştirme Puanıyla Lisans Yatay Geçiş (Ek Madde 1) başvuru ve kabul işlemleri.

	1	Süreç Girdileri	Süreç Çıktıları	2	
		<ul style="list-style-type: none"><li>Akademik Takvim</li><li>Esaslar</li><li>Program kontenjanları ve koşulları</li><li>Aday öğrencilerin başvuru bilgileri ve belgeleri</li></ul>			<ul style="list-style-type: none"><li>Yerleştirme sonucu asil ve yedek listesi</li></ul>

Süreç Performans Göstergeleri				4
		<ul style="list-style-type: none"><li>Başvuru, değerlendirme ve yerleştirme işleminin elektronik ortamda yapılarak bilgi ve belgelere erişimin kolaylığı</li><li>Başvuru, değerlendirme ve yerleştirme işleminin sorunsuz yapılması</li></ul>		<ul style="list-style-type: none"><li>Başvuru sonuçlarının zamanında ilanı</li><li>Sonuçlar ile ilgili detaylı bilgilerin ilanı</li></ul>

İlgili Kanun/Standart Maddeleri			
			<ul style="list-style-type: none"><li>Merkezi Yerleştirme Puanıyla Yatay Geçiş (Ek Madde 1) Uygulama Esasları</li></ul>

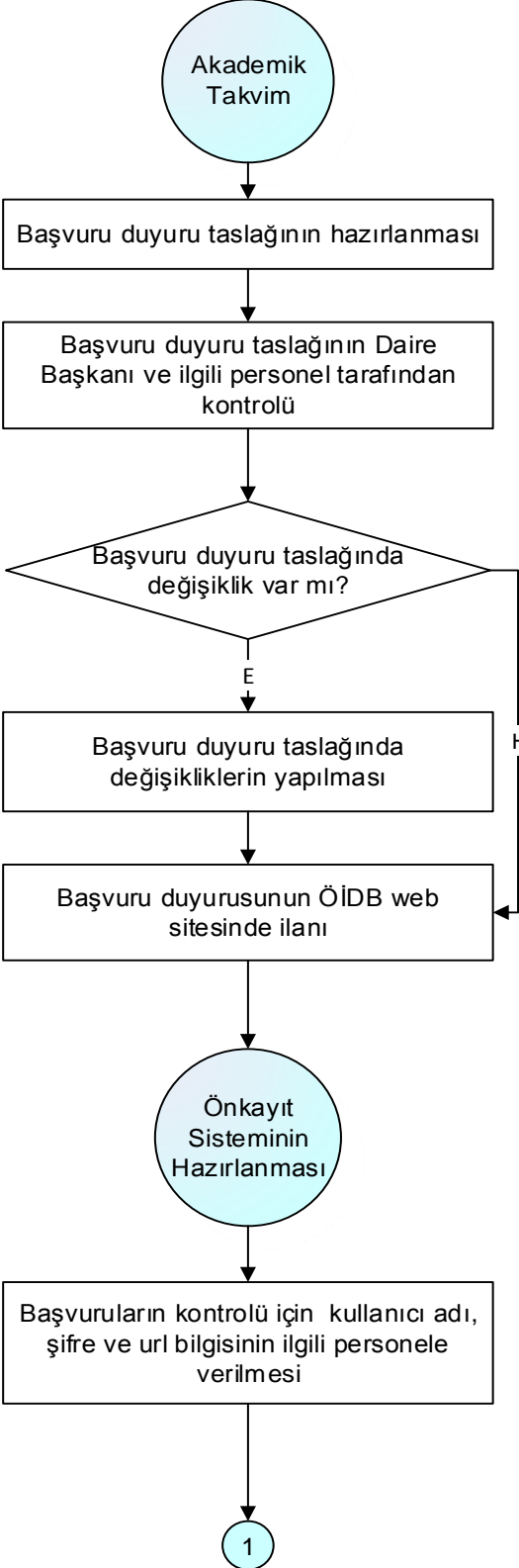
Kullanılan Dokümanlar				5
-----------------------	--	--	--	---

Doküman Tanımı	Doküman Tanımı
<ul style="list-style-type: none"><li>Yönetmelik ve yönerge</li><li>Başvuru koşulları</li><li>Program kontenjanları</li></ul>	

Kullanılan Kaynaklar				6
----------------------	--	--	--	---

- Bilgisayar, Bilgisayar Programları
- Telefon
- ÖBS Uzmanı, ÖİDB Memuru

	Hazırlayan	Kontrol Eden	Onaylayan
Adı-Soyadı	ÖİDB Uzmanı, ÖİDB Başkanı/, ÖİDB Memuru Öğrenci, ÖİDB Memuru/ Sistem, ÖİDB Başkanı, ÖİDB Memuru	Yıldız BÜYÜKÇOLAK	Prof. Dr. Mustafa Sait YAZGAN
Tarih ve İmza			

Doküman	Akış	Sorumlu
Duyuru Taslağı	 <pre> graph TD     A((Akademik Takvim)) --&gt; B[Başvuru duyuru taslağının hazırlanması]     B --&gt; C[Başvuru duyuru taslağının Daire Başkanı ve ilgili personel tarafından kontrolü]     C --&gt; D{Başvuru duyuru taslağında değişiklik var mı?}     D -- E --&gt; E[Başvuru duyuru taslağında değişikliklerin yapılması]     E --&gt; F[Başvuru duyurusunun ÖİDB web sitesinde ilanı]     D -- H --&gt; F     F --&gt; G((Önkayıt Sisteminin Hazırlanması))     G --&gt; H[Başvuruların kontrolü için kullanıcı adı, şifre ve url bilgisinin ilgili personele verilmesi]     H --&gt; I((1))         </pre>	<p>ÖİDB Uzmanı</p> <p>ÖİDB Başkanı/ ÖİDB Memuru</p> <p>ÖİDB Uzmanı</p> <p>ÖİDB Uzmanı</p> <p>ÖİDB Uzmanı</p> <p>ÖİDB Uzmanı</p>
Duyuru metni		
Personel için sisteme giriş bilgileri belgesi		

Hazırlayan

Kontrol Eden

Onaylayan

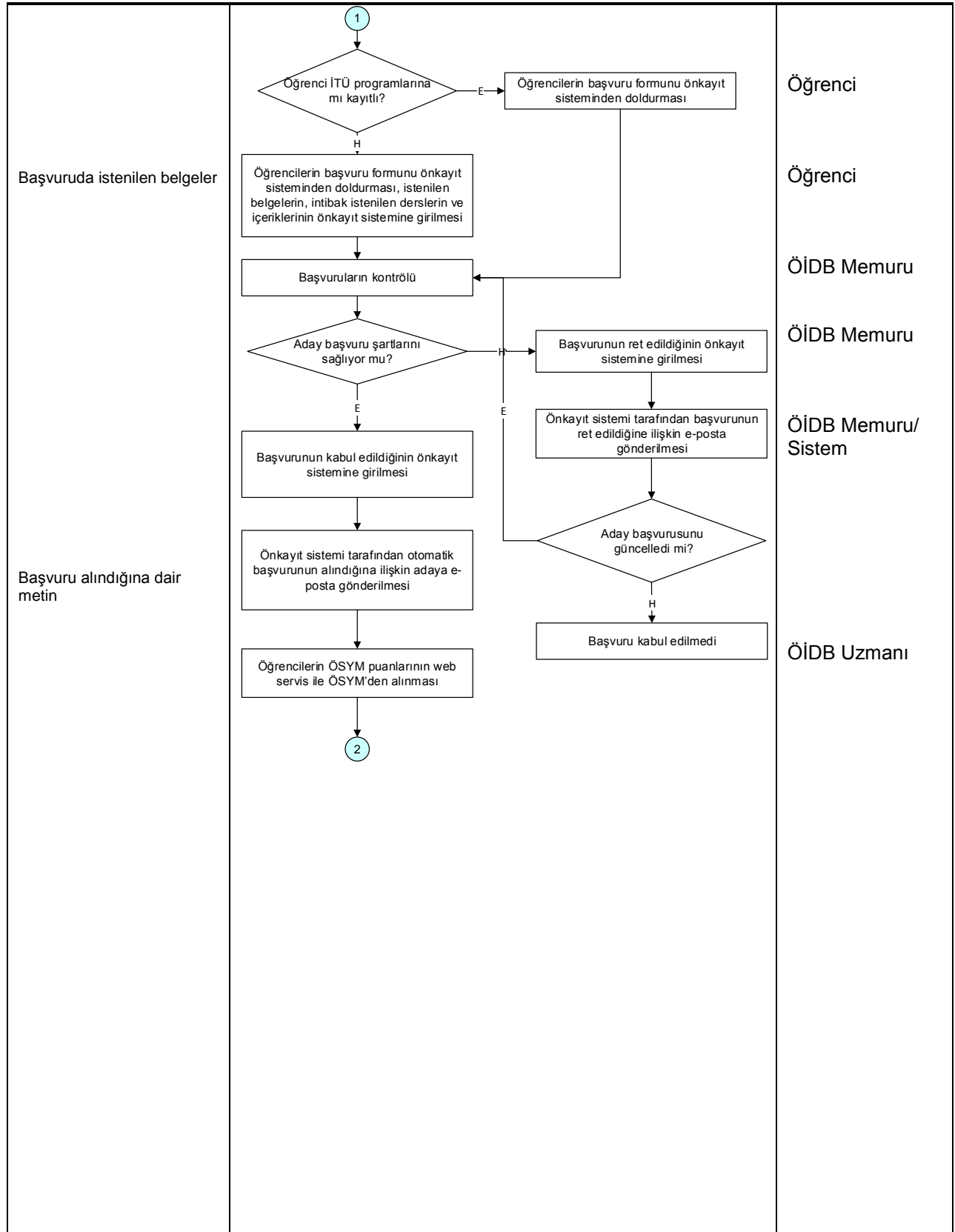
Adı-Soyadı

ÖİDB Uzmanı, ÖİDB Başkanı/, ÖİDB Memuru  
Öğrenci, ÖİDB Memuru/ Sistem, ÖİDB  
Başkanı, ÖİDB Memur

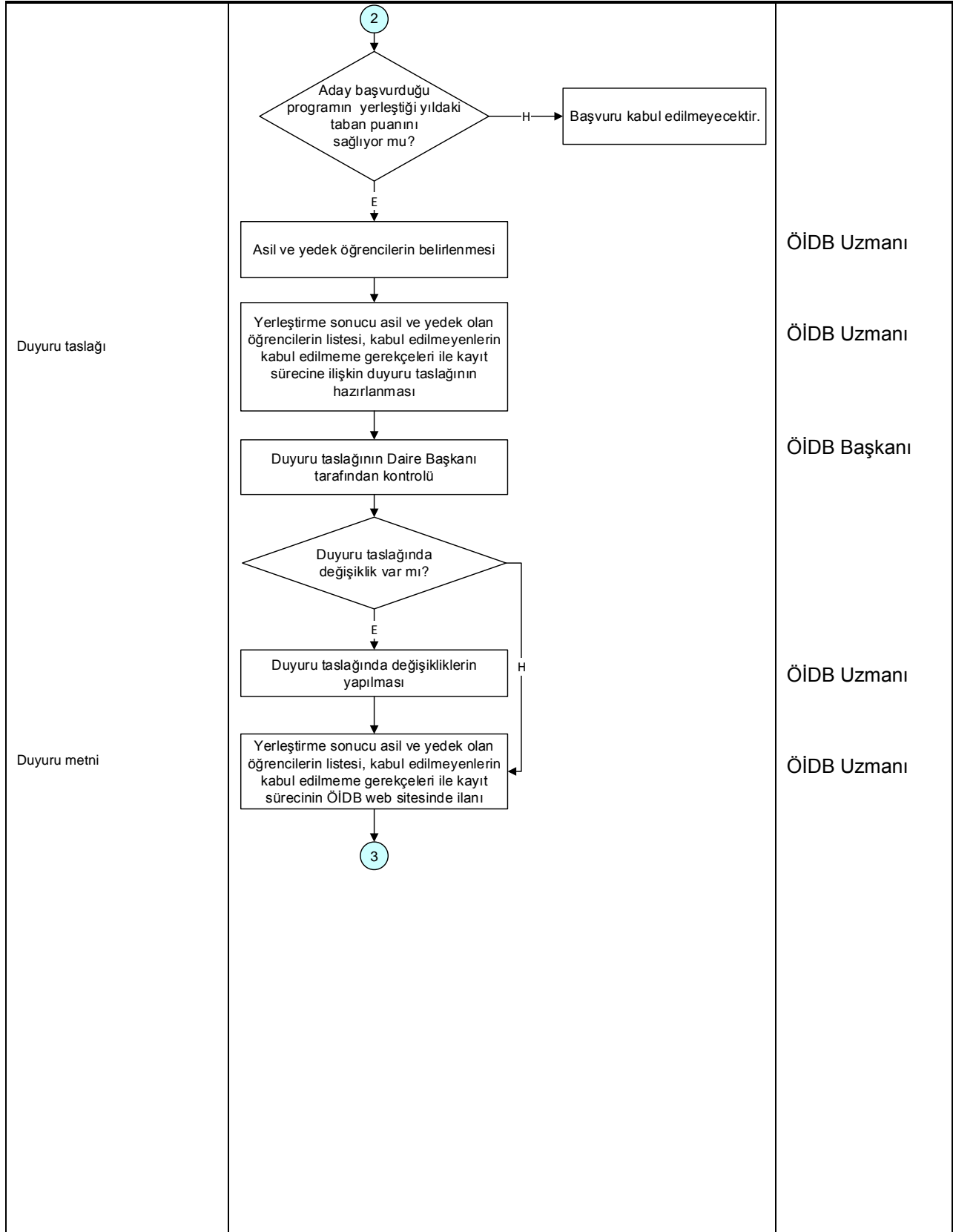
Yıldız BÜYÜKÇOLAK

Prof. Dr. Mustafa Sait YAZGAN

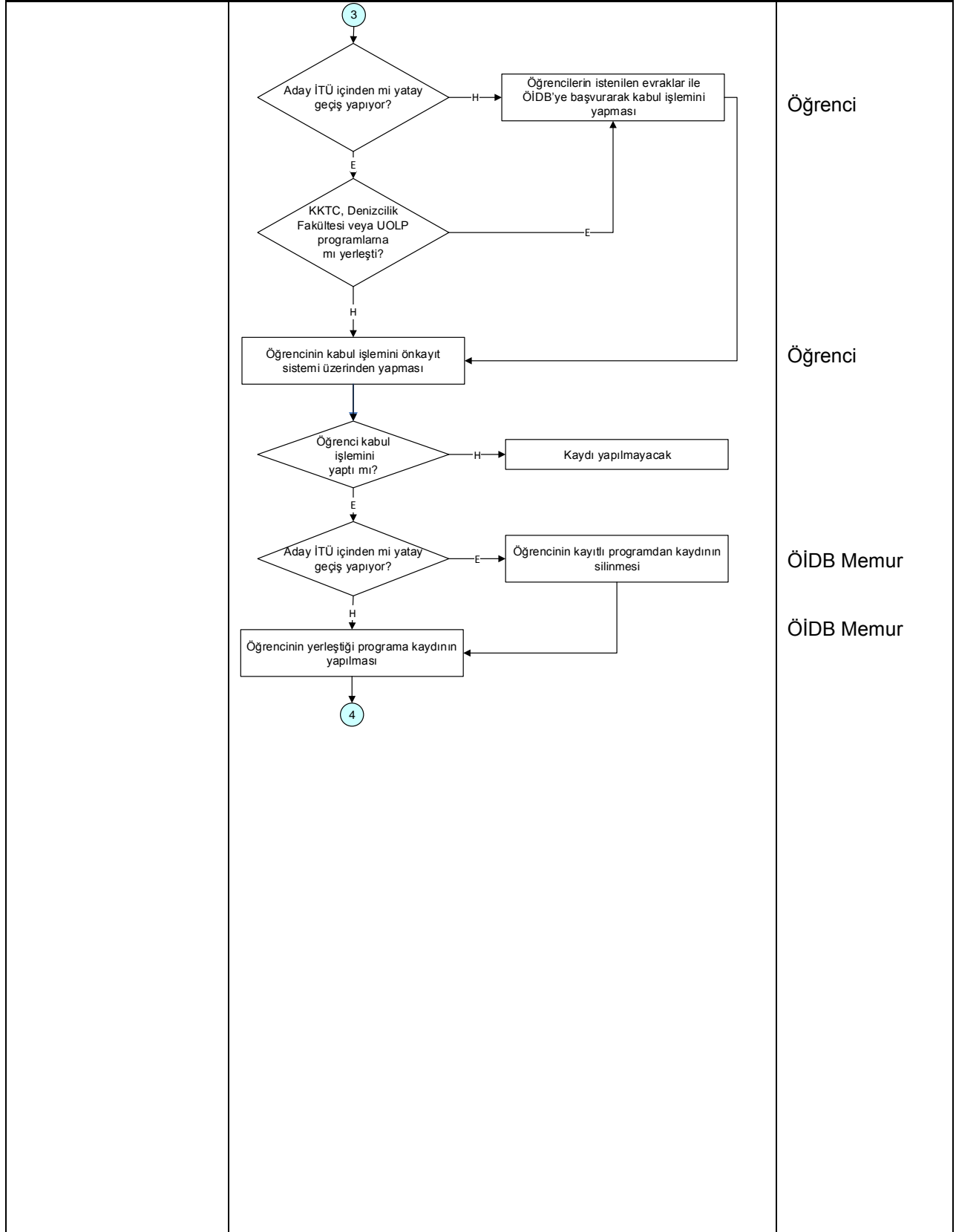
Tarih ve İmza



	Hazırlayan	Kontrol Eden	Onaylayan
Adı-Soyadı	ÖİDB Uzmanı, ÖİDB Başkanı/, ÖİDB Memuru Öğrenci, ÖİDB Memuru/ Sistem, ÖİDB Başkanı, ÖİDB Memur	Yıldız BÜYÜKÇOLAK	Prof. Dr. Mustafa Sait YAZGAN
Tarih ve İmza			



	Hazırlayan	Kontrol Eden	Onaylayan
Adı-Soyadı	ÖİDB Uzmanı, ÖİDB Başkanı/, ÖİDB Memuru Öğrenci, ÖİDB Memuru/ Sistem, ÖİDB Başkanı, ÖİDB Memur	Yıldız BÜYÜKÇOLAK	Prof. Dr. Mustafa Sait YAZGAN
Tarih ve İmza			



Öğrenci

Öğrenci

ÖİDB Memur

ÖİDB Memur

Hazırlayan

Kontrol Eden

Onaylayan

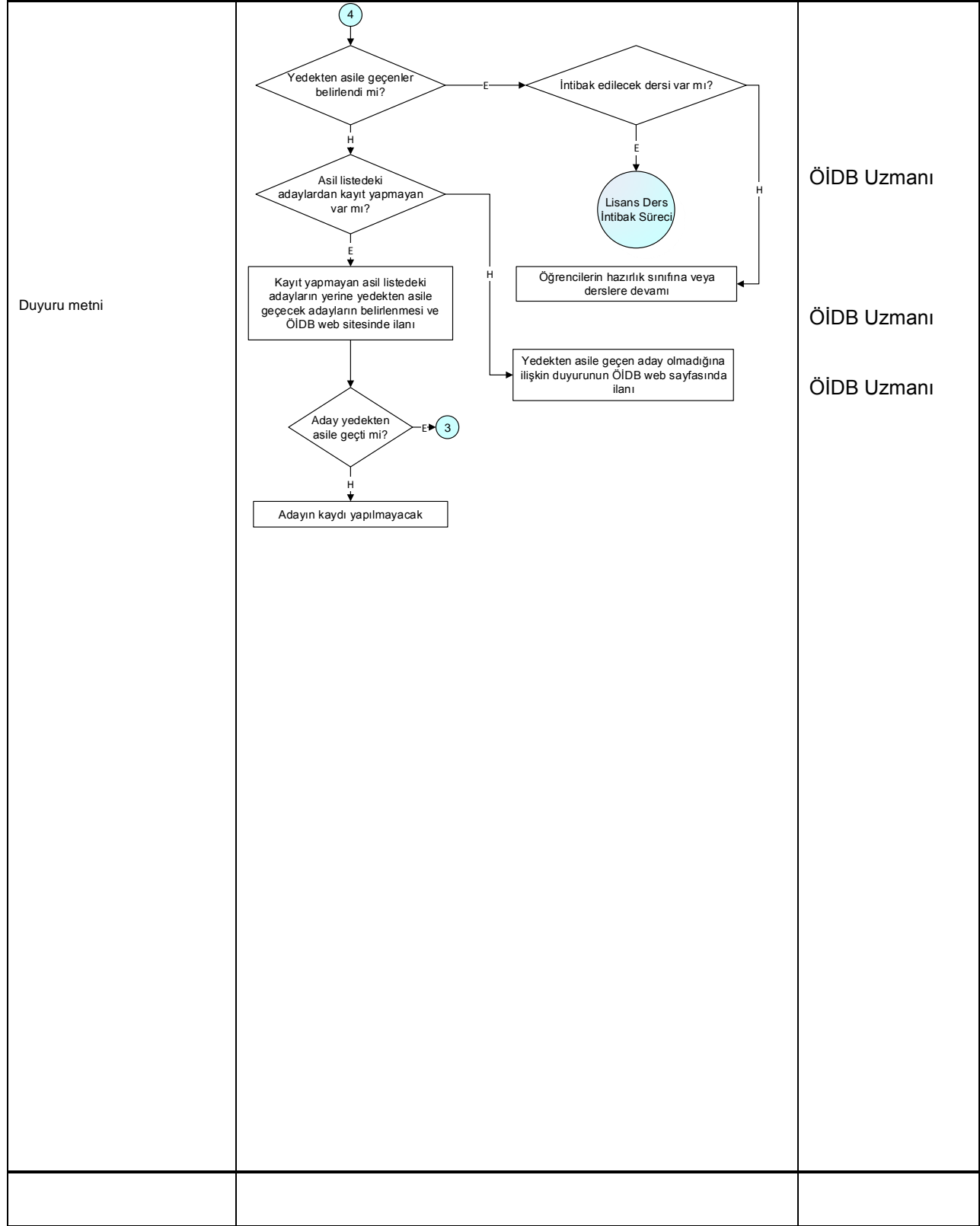
Adı-Soyadı

ÖİDB Uzmanı, ÖİDB Başkanı/, ÖİDB Memuru  
Öğrenci, ÖİDB Memuru/ Sistem, ÖİDB  
Başkanı, ÖİDB Memur

Yıldız BÜYÜKÇOLAK

Prof. Dr. Mustafa Sait YAZGAN

Tarih ve İmza



	Hazırlayan	Kontrol Eden	Onaylayan
Adı-Soyadı	ÖİDB Uzmanı, ÖİDB Başkanı/, ÖİDB Memuru Öğrenci, ÖİDB Memuru/ Sistem, ÖİDB Başkanı, ÖİDB Memur	Yıldız BÜYÜKÇOLAK	Prof. Dr. Mustafa Sait YAZGAN
Tarih ve İmza			